

Metafil Bulk Fill

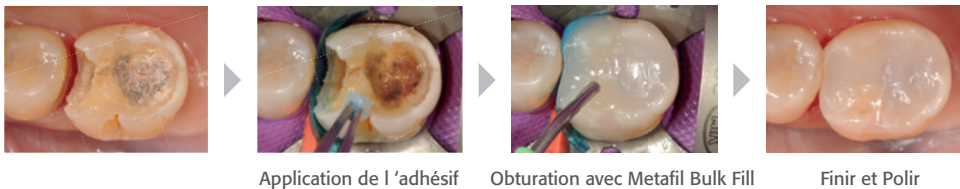
Composite dentaire de restauration

**Restauration définitive
en 1 seule couche
sans rajout de flow !**

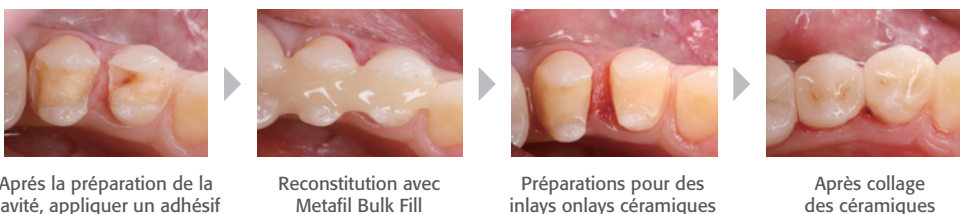


LE BULK FILL FLOW UTILISABLE EN OCCLUSAL

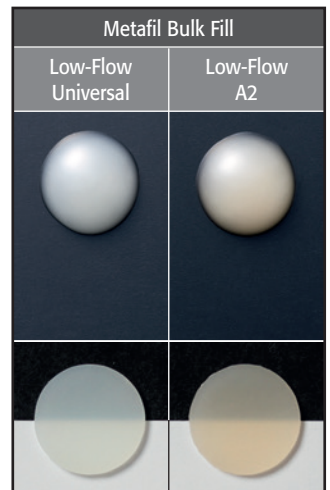
Restauration directe



Restauration indirecte



Faible viscosité et teintes



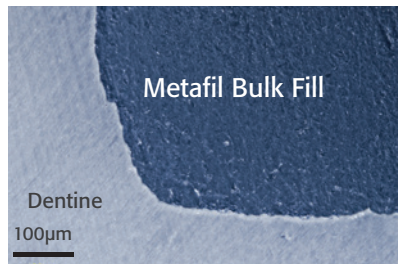
Viscosité : Après 60 sec sur une plaque de verre verticale.

Une faible rétraction de polymérisation limite les risques dans le temps pour les restaurations

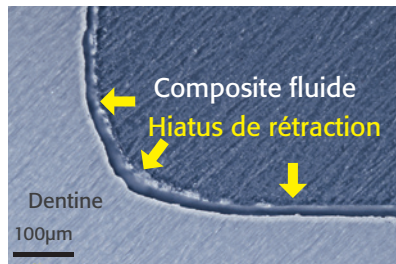
Faible rétraction de polymérisation

Metafil Bulk Fill présente une faible rétraction de polymérisation inférieure à 3% avec le nouveau monomère LPS.

● Comparaison de l'adaptation cavitaire avec ou sans le monomère LPS*



Metafil Bulk Fill (avec le monomère LPS) parfaitement étanche



Composite fluide (sans monomère LPS) et un hiatus formé lors de la polymérisation

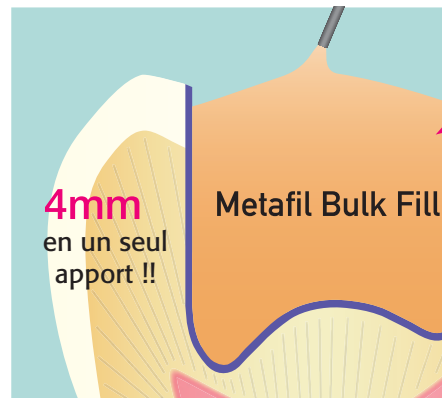
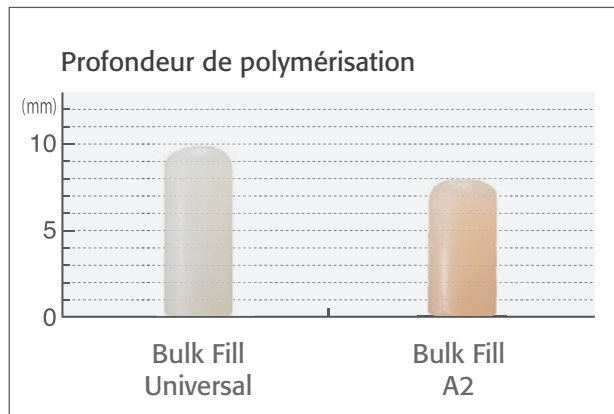
● Monomère LPS

Monomère à rétraction de polymérisation faible	
Monomère	Rétraction de polymérisation (%)
Monomère LPS	2.0
Bis-GMA	4.5
UDMA	7.0

*Monomère LPS veut dire Low Polymerisation Shrinkage développé par SUN Medical pour le plus faible taux de rétraction par rapport aux autres monomères du marché.

Polymériser jusqu'à 4 mm d'épaisseur par couche

Même dans une cavité profonde, il est possible de réaliser en un seul apport une couche de 4 mm avec une excellente polymérisation.



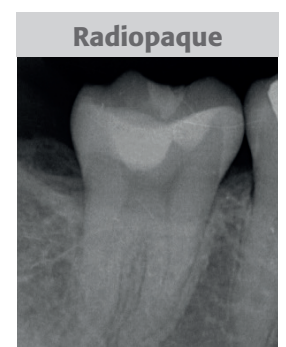
Travail plus rapide au fauteuil !

*Selon ISO 4049 standard 2009, la profondeur de polymérisation est la moitié de la valeur du graphique.

Performances

	Metafil Bulk Fill		Composite fluide prototype interne	Méthode de test
	Bulk Fill Universal	Bulk Fill A2		
Rétraction de polymérisation (% en volume)	2.8	2.8	4.3	Méthode interne
Résistance à la flexion (MPa)	145	145	115	ISO 4049 : 2009
Profondeur de polymérisation (mm)	4.9	4.0	2.0	
Radio opacité (%)	200	200	200	
Résistance à l'usure (mm ³)	1.1	1.1	0.8	Méthode Leinfelder

*Les densités des composites avant polymérisation et 24 heures après polymérisation sont déterminées par un Pycnomètre à Hélium.



Après application de Metafil Bulk Fill

le coffret Metafil Bulk Fill contient :

- 1 seringue de 4.8 g/2,5 ml
- 5 embouts
- 1 bouchon d'embout
- 1 mode d'emploi

Disponible en teinte A2 et teinte Universal

Fabriqué au Japon par



571-2 Furutaka-cho, Moriyama, Shiga, 524-0044, Japan Phone:81-77-582-9981 Fax:81-77-582-9984 <http://www.sunmedical.co.jp>

Dispositif médical (DM) de Classe IIa, réservé aux professionnels de santé, non remboursé par la Sécurité Sociale.

Lire attentivement avant l'utilisation le mode d'emploi et l'étiquetage - Organisme certificateur : TÜV SÜD Product Service GmbH - version Septembre 2019



GENÉRIQUE INTERNATIONAL

77/79 rue Pierre Brossolette • 93160 NOISY LE GRAND • Tel. 01 43 03 06 84

E-mail : generinter@aol.com - Web : www.generiqueinternational.com

