

Ciment résine Adhésif

Quick Monomer

Super-Bond C&B

Divise le temps de prise par 2 !

5 minutes au lieu de 10 !

Super-Bond C&B Quick Monomer est un monomère avec un temps de prise plus rapide que le monomère normal Super-Bond. Les autres propriétés comme le temps de travail et la puissance d'adhésion sont similaires à celles du monomère normal Super-Bond.



Mélange classique

Bridge

Egalement idéal pour coller les Inlays Core

Poudre	Temps de travail (16°C) -sec.-		Temps de prise (37°C) -min.-	
	Monomer Normal	Quick Monomer	Monomer Normal	Quick Monomer
L-type clear	150"	160"	160"	5,"



1- Bridge prêt à être collé



2- Traitement préliminaire avec V-PRIMER (si or ou semi précieux)



3- Traitement de surface avec l'activateur Vert (10 secondes)



4- Application du Super-Bond C&B



5- Les excès sont éliminés avec un coton légèrement alcoolisé



6- Et avec une curette



7- De même pour les excès en zone interproximale



8- Collage terminé

..... Temps de prise plus rapide

Technique au pinceau

Contention d'une dent mobile (avec seulement SuperBond C&B)



1- Nettoyage et polissage de la surface



2- Traitement de l'émail avec l'activateur Rouge (30 secondes)



3- Rinçage et séchage



4- Application de Super-Bond C&B avec un pinceau



5- Polir après polymérisation



6- Contention réalisée

..... Temps de prise plus rapide

Quick Monomer est disponible séparément du coffret Super-Bond C&B

Quick Monomer s'utilise avec le Catalyseur et les poudres Super-Bond C&B avec le même dosage, sans aucune modification de la manipulation

Toujours le même mélange : 4 gouttes de Monomer(Quick ou Normal) + 1 goutte de Catalyseur + 1 petite cuillère de poudre



Un produit Morita-Sun Medical/Distribution exclusive GÉNÉRIQUE INTERNATIONAL
77/79, rue Pierre Brossolette 93160 Noisy-le-Grand Tél. : 01 43 03 06 84 - Fax : 01 43 03 15 98 E-MAIL : generinter@aol.com



MORITA



SUN MEDICAL

Cemento a base resine adesivo

Quick Monomer

Super-Bond C&B

Divide il tempo di presa in 2 !

5 minuti invece di 10 !

SUPER BOND C & B QUICK MONOMER è un monomero con tempo di presa più rapida che il monomero normale Super Bond.

Le altre proprietà, il tempo di lavorazione e la forza di adesione sono similari.



Miscela classico

Bridge

Molto efficace per cementare INLAY CORE

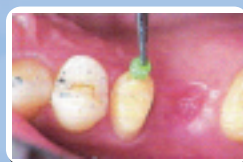
Polvere	Tempo di lavorazione (16°C) -sec-		Tempo di presa (37°C) -min-	
	Monomer Normal	Quick Monomer	Monomer Normal	Quick Monomer
L-type clear	150"	160"	160"	5,"



1) Ponte pronto alla cementazione



2) PRIMER adesivo per lega preziosi V PRIMER



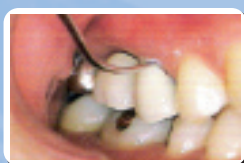
3) Trattamento della superficie con l'attivatore verde (10 secondi)



4) Applicare SUPER BOND



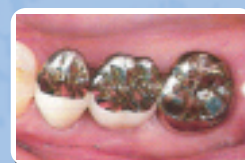
5) Eliminare gli eccessi con batuffolo di cotone leggermente alcolizzato



6) Con un strumento



7) Ugualo per gli eccessi interprossimali



8- Realizzato

Tempo di presa rapido

Tecnica con pennello

Bloccaggio parodontale prossimale (Usando solo SuperBond C&B)



1) Pulizia e levigazione della superficie



2) Trattamento dello smalto con l'attivatore rosso - 30 secondi



3) Sciocquare et asciugare



4) Applicare il SUPER BON con il pennello



5) Levigare dopo la presa



6) Bloccaggio in tecnica diretta realizzato

Tempo di presa rapido

QUICK MONOMER è disponibile separato dal cofanetto SUPER BOND C & B

QUICK MONOMER si usà con il catalizzatore et la polvere del SUPER BOND con le stesse misure, senza modifica dell'uso.

Rapporto di miscelazione : 4 gocce di MONOMERO (QUICK / Normale) + 1 goccia di catalizzatore + 1 misurina di polvere



340 155 15 19 / +33 607 21 66 48

Un prodotto Morita-Sun Medical/Distribuito da GENERIQUE INTERNATIONAL



77/79, rue Pierre Brossolette 93160 Noisy-le-Grand Tél. : 01 43 03 06 84 - Fax : 01 43 03 15 98 E-MAIL : generinter@aol.com