

# Puissant. Rapide. Universel.

## Hybrid Bond

L'adhésif auto-mordant à un flacon qui tient ses promesses.



### L'HybridBond en quelques mots

- Mordantage, application du primer et de l'adhésif en une étape – en seulement 35 secondes environ
- Permet une certaine latitude d'erreurs de la part de l'opérateur
- Applicable avec les matériaux d'assemblage synthétiques auto, dual ou photopolymérisables
- Indiqué pour les restaurations directes et indirectes
- Excellente force d'adhésion et finesse de la couche d'adhésion au niveau des bords
- Pas de sensibilité post-opératoire

### Toute notre expérience est concentrée sur l'HybridBond, l'adhésif puissant et rapide de Morita qui peut être utilisé aussi bien avec les composites dual que les composites auto. Simple et sûr d'utilisation, applicable de façon universelle et particulièrement bien toléré, cet agent adhésif aide le praticien à obtenir des résultats parfaits et durables.

#### Puissant !

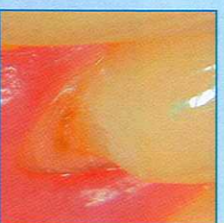
Les taux d'adhésion de 1ère classe obtenus avec l'Hybrid Bond sont dus au monomère 4-Meta que J. Morita utilise déjà depuis plus de 20 ans avec succès au niveau de l'adhésion des matériaux. 4-Meta se transforme en monomère à fonction acide 4-Met dans un environnement aqueux; ce qui conditionne et pénètre en même temps la surface préparée. Le résultat est une couche hybride stable qui se lie au composite ensuite appliqué.

#### Rapide !

Vous pouvez réaliser toutes les étapes avec seulement un composant : mordantage, application du primer et de l'adhésif. Appliquez juste le liquide adhésif avec la brosse d'application Hybrid Bond (20 secondes), séchez durant quelques secondes et polymérisez avec la lumière. Le degré d'humidité des tissus durs de la dent importe peu – ce qui constitue un avantage considérable par comparaison avec les adhésifs conventionnels avec lesquels il est souvent difficile d'atteindre le degré d'humidité requis, ce qui constitue une condition basique.

#### Universel !

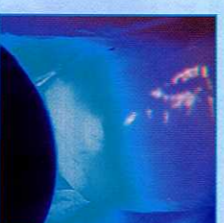
L'Hybrid Bond adhère aux composites, composites et ormocers ; Il est indiqué autant pour les restaurations directes que les restaurations indirectes. HybridBond est donc par conséquent également indiqué dans un très large



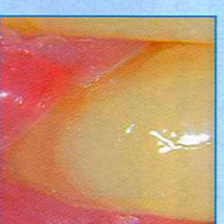
*Mordantage, application du primer et de l'adhésif sont réalisés en une seule étape avec l'HybridBond : La solution adhésive est appliquée une seule fois*



*Le liquide adhésif est appliqué avec la brosse HybridBond qui contient un initiateur de polymérisation*



*L'Hybrid Bond polymérise de façon optimale avec toutes les lampes : halogène, Plasma ou LED. La polymérisation dure entre 3 et 10 secondes*



*Le résultat n'est pas qu'exceptionnel du point de vue esthétique : la finesse de la couche sur les bords est exceptionnelle, la tolérance est superbe et il n'y a pas de sensibilité post-opératoire*

champ d'applications. L'Hybrid Bond a déjà prouvé ses qualités remarquables dans de nombreuses études. Le Département de Médecine Dentaire du Berlin

Charité a examiné attentivement les forces adhésives et les qualités des restaurations au niveau des bords qui ont été appliquées avec l'Hybrid Bond et le composite Metafil CX. Résultat pratique : les restaurations ont montré des bords particulièrement fins si l'Hybrid Bond avait été préalablement appliqué activement sur l'émail au préalable. D'autres études ultérieures ont testé l'Hybrid Bond en association avec d'autres composites mais également en comparaison avec d'autres systèmes adhésifs. Elles ont toutes confirmé à plusieurs reprises ses « talents multiples ». L'Hybrid Bond a convaincu au

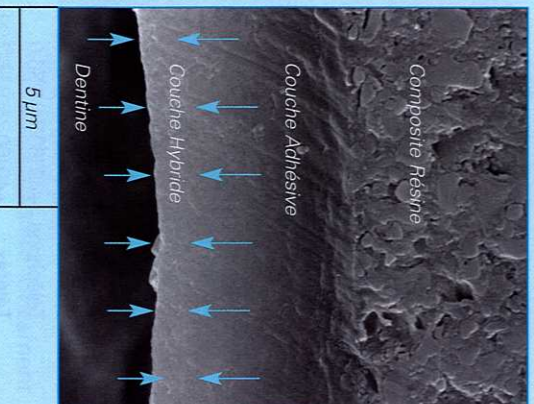


Photo au microscope à balayage électronique agrandie 10 000 fois.  
Source : W. J. Finger, Université de Cologne

Pour plus d'informations

8h – 17h30

**HOTLINE**

Téléphone : 01 43 03 06 84

Réf. 7210

Set Hybrid Bond